

# 1, 2, 3, BEAUCOUP !

*Cie Théâtre de L'Eclaircie*

## FICHE TECHNIQUE

Equipe en tournée > 2 comédiens, 1 régisseur

Contact technique : Jean-Jacques IGNART > 06 74 59 87 68 > [jj.ignart@free.fr](mailto:jj.ignart@free.fr)

**Espace de Jeu** : Largeur 5m – Profondeur 6m

**Durée Montage** : 6 Heures avec 3 personnes

**Durée** : 35 mn Durée mini entre 2 représentations = 1H15

**Jauge** = 80 personnes avec petit gradinage

(nous pouvons fournir des coussins au sol et petits bancs pour 40 enfants environ)

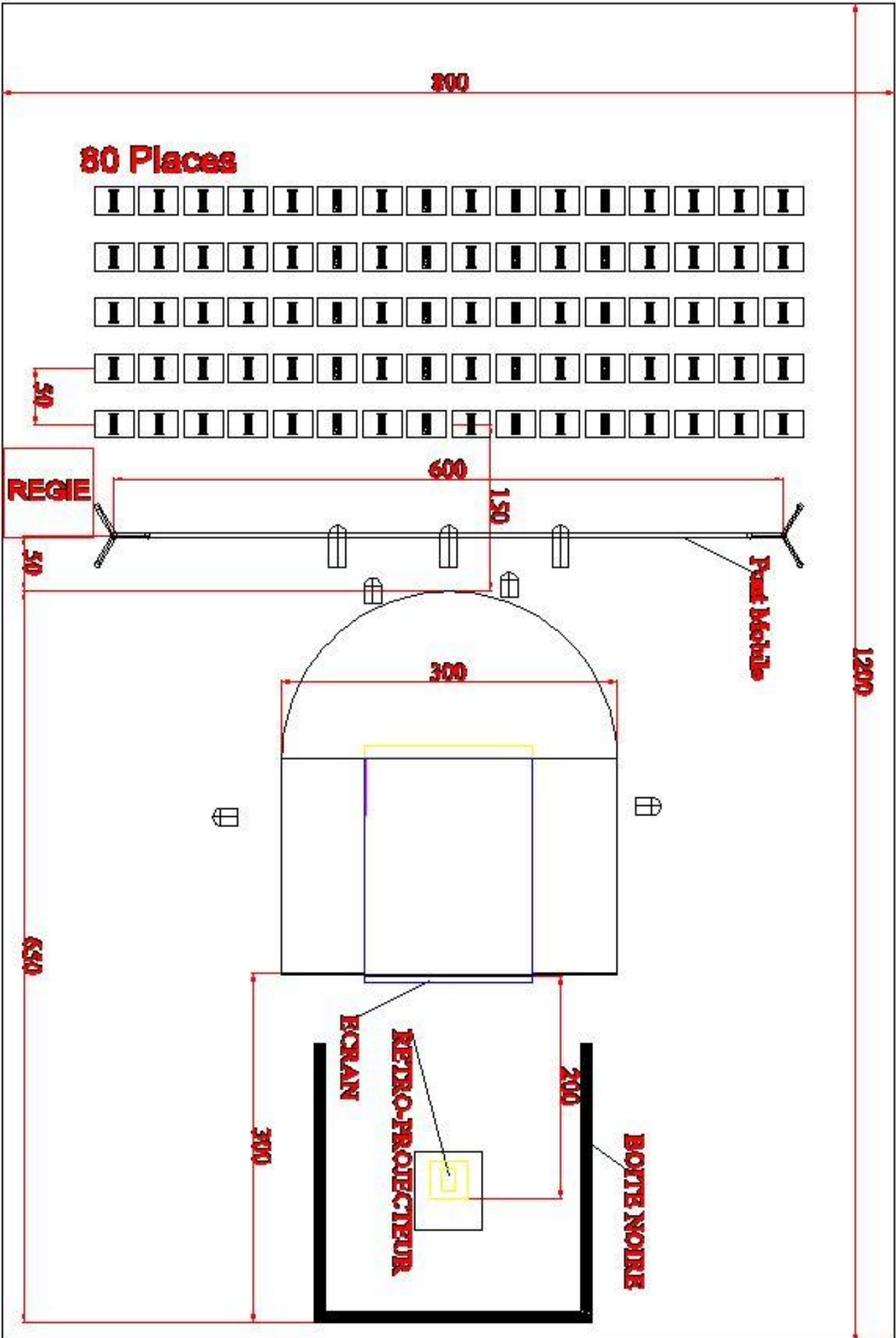
**Eclairage et son** : Autonomie totale de la compagnie en son et lumières

Puissance minimum 220V – 16A

Pas de boîte noire exigée – Noir complet dans la salle nécessaire.

Plan d'implantation joint avec dimensions données à titre indicatif

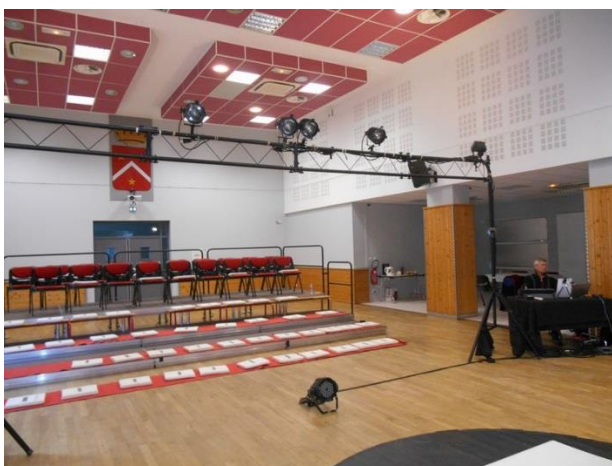
Compagnie Théâtre de l'éclaircie  
Tel : 03 80 30 65 19 >>> Mail : [cie.eclaircie@wanadoo.fr](mailto:cie.eclaircie@wanadoo.fr)  
[www.cie-eclaircie.com](http://www.cie-eclaircie.com)





MACHINE A JOUER VUE DE COTE

MACHINE A JOUER VUE DE FACE



EXEMPLE INSTALLATION PUBLIC ET REGIE