

Fiche technique DUPLEX

Montage – Démontage

Montage 5 Heures avec l'équipe en tournée – Démontage 3 Heures - Prévoir accès espace de jeu facilité – Montage la veille en fonction de l'heure de représentation

Technique

Spectacle autonome en éclairage et sonorisation – Alimentation électrique 4 à 6 prises 220V/16A Puissance nécessaire environ 5 Kw – Régie centrée par rapport à l'espace scénique – Noir salle nécessaire

Déplacement

2 véhicules : une berline et un utilitaire 3.5T au départ de Dijon – Frais de déplacement en sus du cout de cession

Equipe en tournée

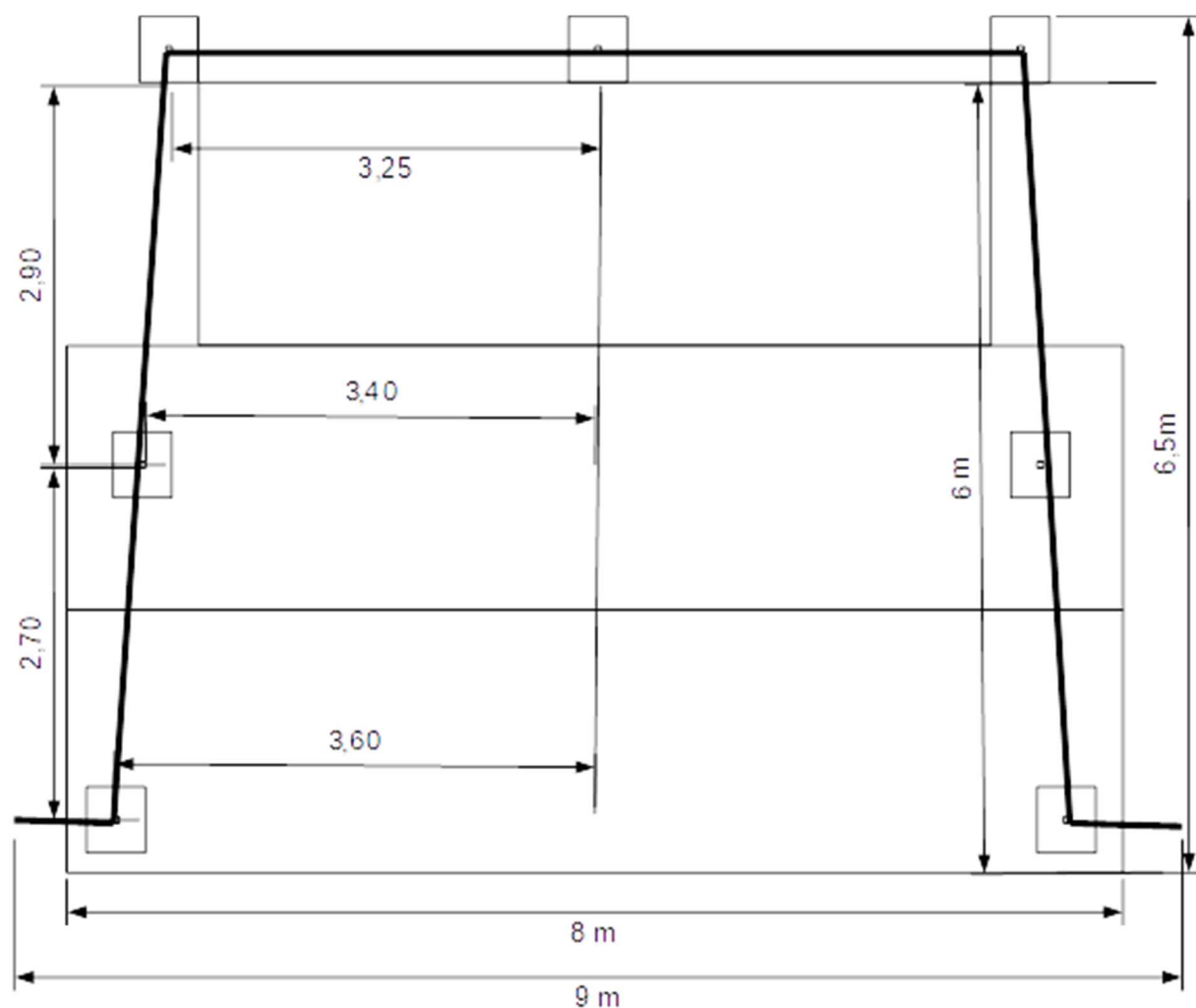
5 personnes (loges pour 3 comédiens) – Frais de repas et d'hébergement en sus du cout de cession ou pris en charge par l'organisateur

Installation public

Prévoir gradinnage pour visibilité optimum dans salle non équipée – Possibilité fourniture assises au sol et quelques bancs par la Cie – Jauge maxi 120 à 150 personnes en fonction de l'installation – Durée spectacle 50 mn

Plan Implantation

Voir ci-dessous



Plan implantation DUPLEX

Structure en « U » métallique posée sur tapis de danse
 Hauteur 2,7m supportant pendrillons et éclairages –
 Autres éléments de décor : 4 rétro-projecteur posés au
 sol et panneaux aluminium sur roulettes (non figurés sur
 plan car mobiles)

Autonomie complète de la Compagnie en lumières et
 sonorisation Puissance ~ 5 Kw